



PS Platinum
SPAS

**VOTRE VOYAGE VERS
LA DÉTENTE ULTIME
COMMENCE ICI**

FR



Table des matières

Découvrez les spas Platinum.....	05	Platinum Premium Shield Plus.....	19
Votre bien-être est important pour nous.....	06	Innovations Platinum.....	20
Quels sont les avantages d'un spa et d'un spa de nage ?	07	Collection Platinum Spas.....	30
Qui sont Platinum Spas.....	08	Gamme Deluxe.....	32
Pourquoi choisir Platinum Spas.....	09	Gamme Premium.....	38
Qualité et innovation.....	10	Gamme Luxe.....	46
Platinum Spas Aperçu de la garantie.....	11	Platinum Spas de nage.....	60
Contrôle au bout des doigts.....	12	Platinum mini-piscines.....	64
Écran tactile Platinum.....	13	Gamme Vacances.....	66
Conception et formation des jets.....	14	Accessoires pour votre spa.....	70
Isolation et efficacité énergétique.....	16	Questions fréquemment posées.....	71
Explication du Platinum PremiumShield.....	17	De vrais clients, une vraie détente.....	72
Couverture Thermique Platinum.....	18	Découvrez la détente dans le monde entier avec nos produits.....	74



Découvrez les spas Platinum - Élevez votre parcours de bien-être

La rencontre de l'innovation et du luxe pour une détente inégalée

Bienvenue dans le monde des spas Platinum, où la technologie de pointe et le design luxueux se rejoignent pour créer l'expérience de spa ultime. Avec plus d'une décennie d'expertise dans l'industrie et des centaines de milliers de clients satisfaits à travers le monde, Platinum spas s'engage à offrir le meilleur en matière de relaxation, d'hydrothérapie et de bien-être. Que vous cherchiez à vous détendre ou à vous revitaliser, notre gamme de bains à remous et de spas de nage est conçue pour transformer votre bien-être.

Au cœur de notre collection se trouvent des caractéristiques innovantes qui distinguent les spas Platinum. De nos systèmes d'hydrothérapie avancés et de nos commandes utilisateur intuitives à notre design, économe en énergie et à nos matériaux de qualité supérieure, chaque modèle est conçu en pensant à votre confort et à votre plaisir. Notre engagement envers la qualité garantit que chaque spa offre des performances inégalées, fournissant un sanctuaire de calme que vous pouvez apprécier année après année.

Explorez nos trois gammes exceptionnelles—Deluxe, Premium et Luxury—chacune offrant un mélange unique de plaisir et d'innovation. Que vous recherchiez un confort classique ou des fonctionnalités à la pointe de la technologie, Platinum Spas a le spa parfait pour vous. Découvrez l'avenir du bien-être aujourd'hui et élevez votre relaxation à un niveau supérieur avec les spas Platinum.



Votre bien-être est important pour nous

Nous nous concentrons une gamme globale de spas et de spas de nage primés pour répondre aux besoins de chaque client.

Nos jacuzzis et spas de nage visent à améliorer le bien-être, à vous aider à vous détendre, à passer du temps de qualité avec vos proches et à mener une vie plus heureuse et plus saine.

Quels sont les avantages d'un spa et d'un spa de nage ?

Un jacuzzi ou un spa de nage vous apporte non seulement des heures de plaisir, mais aussi un certain nombre de bienfaits pour la santé. Il peut contribuer à réduire le stress et l'anxiété, soulager les maux de tête, aider à brûler les graisses plus rapidement et est même excellent pour la peau.

Les jacuzzis peuvent stimuler la circulation sanguine et réduire les tensions cardiaques, abaisser la tension artérielle et peuvent même être utilisés pour le traitement des maladies cardio-vasculaires. aider à améliorer votre sommeil.

Un spa de nage vous offre non seulement un espace de détente, mais aussi un excellent moyen de faire de l'exercice. Il peut jouer un rôle essentiel dans la routine de remise en forme quotidienne de toute personne souhaitant rester en bonne santé.

Les spas de nage sont le refuge ultime, alliant parfaitement relaxation et polyvalence. Profitez de la puissance apaisante des jets d'eau chaude pour évacuer le stress ou utilisez les options de nage et d'attache pour une activité physique à faible impact. Que ce soit pour se détendre ou pour garder la forme, un spa de nage offre le meilleur des deux mondes.



Qui sont Platinum Spas

Platinum Spas offre le plus grand choix de spas et de spas de nage primés dans le portefeuille de Superior Wellness.

Nous sommes fiers de la qualité de nos spas et spas de nage et nous utilisons les dernières technologies dans la fabrication et la conception afin de créer des produits à la pointe.

Nos valeurs

Les valeurs de notre marque chez Platinum Spas sont extrêmement importantes pour nous et nous les vivons et les respirons chaque jour.

Qualité

Chaque spa et spa de nage que nous produisons est de la plus haute qualité.

Choix

Nous nous concentrons sur l'amélioration du bien-être et proposons une large gamme de jacuzzis et de spas de nage primés pour répondre aux besoins de chaque client.

Soins

Nous plaçons nos clients, nos partenaires et les membres de notre équipe au cœur de tout ce que nous faisons.

L'innovation

Nous visons un design et des caractéristiques de classe mondiale, avec l'innovation en première ligne, fort de deux décennies d'expérience.

Pourquoi choisir Platinum Spas

En tant que marque leader depuis plus d'une décennie, Platinum Spas continue d'innover et d'inspirer. Avec des centaines de milliers de clients satisfaits dans le monde entier, nous restons déterminés à offrir ce qui se fait de mieux en matière de technologie et de bien-être dans les spas.

De Platinum Revive à Platinum Pure, Platinum Guru et Platinum Melody, nos spas sont conçus pour transformer votre maison en un lieu de détente ultime.

Découvrez dès aujourd'hui la collection de spas Platinum et améliorez votre bien-être grâce à un luxe, une innovation et une efficacité énergétique de premier plan.

Acheter en toute confiance

Assurance de qualité

Avec Platinum Spas, vous pouvez avoir confiance dans les composants utilisés. Nous sommes fiers de collaborer avec des fournisseurs leaders de l'industrie pour vous offrir des spas de la plus haute qualité, garantissant une expérience d'hydrothérapie exceptionnelle. Superior Wellness, le fabricant de spas à la croissance la plus rapide au monde, fournit la garantie pour les spas Platinum.



Structure avec garantie à vie*

Les spas sont souvent exposés à des variations climatiques extrêmes, il est donc essentiel de disposer d'une structure solide qui ne se déforme pas, ne rétrécit pas et ne se contracte pas dans de telles conditions, tout en supportant de vastes volumes d'eau.

Tous les spas Platinum sont construits autour d'une impressionnante structure tubulaire en acier inoxydable. Grâce à sa robustesse, nous sommes fiers d'offrir une garantie à vie* sur son intégrité.

Fabrication artisanale de qualité

Nous apportons soin et fierté à chaque spa que nous fabriquons, chacun étant conçu à la main de manière unique pendant sa construction.

Nos équipes qualifiées utilisent leurs mains pour garantir que chaque détail respecte les normes de qualité les plus élevées. Lorsque cela n'est pas possible, nous utilisons les dernières technologies pour maintenir nos standards élevés. La structure en acier inoxydable est soudée à la main pour chaque spa, la fibre de verre est pulvérisée à la main puis roulée à la main. Toute la plomberie est assemblée manuellement, collée et ajustée à la main, et certains trous pour les jets sont percés ou découpés manuellement. Notre marque est cohérente avec tous les spas construits selon les mêmes normes élevées, mais chaque spa est en réalité fabriqué sur mesure, avec de nombreux processus réalisés à la main.

Qualité et innovation

Conçus pour durer.

Chez Platinum Spas, la qualité est primordiale. Conçus au Royaume-Uni et fabriqués dans des installations modernes et écoénergétiques, nos spas sont réalisés avec les matériaux les plus fins et les plus durables. Chaque détail est pensé pour offrir des performances optimales, garantissant le summum du luxe, de l'efficacité et de la longévité.

Pour trouver votre garantie, veuillez consulter le site Web de Platinum Spas.

platinum-spas.com/owner/warranty

Or scan the QR.



Platinum Spas Aperçu de la garantie

(UK & EU, à partir de septembre 2025)

Tableau comparatif rapide

Élément couvert	Gamme Deluxe	Gamme Premium	Gamme Luxe	Gamme Vacances	Spa de nage Gamme	Mini-piscine Gamme
Structure de la coquille	Durée de vie (10 années)*	Durée de vie (10 années)*	Durée de vie (10 années)*	5 années	Durée de vie (10 années)*	Durée de vie (10 années)*
Surface de la coquille	5 années	5 années	7 années	2 années	5 années	5 années
Boîtier de commande et écran / Chauffage	2 années	2 années	3 années	2 années	2 années	2 années
Pompes (jet et circulation)	2 années	2 années	3 années	2 années	2 années	2 années
Plomberie	2 années	2 années	3 années	2 années	2 années	2 années
Cabinet	1 année	2 années	3 années	1 année	2 années	2 années
Générateur d'ozone	1 année	2 années	2 années	1 année	2 années	2 années
Système audio	1 année	2 années	2 années	n/a	2 années	n/a
Lumières LED	1 année	2 années	2 années	1 année	2 années	2 années
Couverture thermique	2 années	2 années	2 années	1 année	2 années	2 années
Jets	2 années	2 années	2 années	2 années	2 années	2 années
Composants en plastique (oreillers, porte-gobelets, déviateurs, cascade, etc...)	2 années	2 années	2 années	2 années	2 années	2 années

* Garantie à vie définie comme étant de 10 ans.

** Tout dommage constaté doit être signalé dans les 30 jours, accompagné de photos. Tout dommage non signalé dans les délais et qui s'aggrave peut être refusé. En Espagne, nous respectons la période de garantie légale de trois ans.

Contrôle au bout des doigts

Nous utilisons le système de contrôle Balboa, reconnu mondialement pour sa haute qualité et son innovation, toujours à la pointe de la technologie. Chaque spa et spa de nage Platinum est équipé de réchauffeur, panneau de commande et carte de contrôle Balboa.

Les panneaux de contrôle des spas Platinum disposent d'une option WIFI qui permet au client de contrôler le spa depuis n'importe quel endroit équipé de la technologie 3G. Avec un écran couleur et des touches directionnelles, les utilisateurs peuvent naviguer facilement dans les paramètres et configurer leur spa ou spa de nage selon leurs besoins.

Écran tactile Platinum

Nous sommes ravis de dévoiler le Platinum Spa Touch 7", la dernière avancée de notre série de panneaux tactiles Spa Touch.

L'écran tactile Platinum Spa Touch 7" offre une interface graphique intuitive et impressionnante, conçue pour améliorer votre expérience spa. Propulsé par un processeur Arm® dual-core de 800 MHz avec un coprocesseur supplémentaire, cet écran avancé associe performances de pointe et facilité d'utilisation inégalée.

Grâce au Wi-Fi intégré, vous pouvez contrôler votre spa à distance depuis votre smartphone, que vous soyez chez vous ou en voyage à travers le pays. Gérez vos paramètres, surveillez les performances et profitez d'un contrôle total au bout des doigts.

Transformez votre expérience spa avec la prochaine évolution de la technologie des spas.



Écran hydrophobe



Commande tactile capacitive



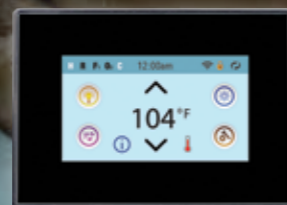
Wi-Fi intégré



Connectivité bluetooth



TP500



Spa touch 2T



Platinum Spa touch



Conception et disposition des jets

Un plus grand nombre de jets ne garantit pas un meilleur hydromassage, mais les bons jets, oui. En utilisant un mélange parfait d'air et d'eau, nos jets offrent un massage qui réduit le stress et les douleurs lombaires, améliore le sommeil et favorise la récupération après l'exercice. Ils soulagent également le syndrome des jambes sans repos, les crampes, l'arthrite et la fibromyalgie, améliorant ainsi votre bien-être général.

Une routine régulière d'hydromassage peut être plus bénéfique que vous ne le pensez.

Les sièges sont conçus pour épouser les contours du corps, et les jets encastrés sont positionnés pour correspondre parfaitement à la structure musculaire humaine. Cela garantit une expérience d'hydromassage confortable et de qualité supérieure, adaptée à la plupart des morphologies.



Gamme Deluxe: Sérénité et élégance

La gamme Deluxe offre un équilibre parfait entre style et fonctionnalité. Équipée de six jets en arc positionnés avec précision pour cibler les principaux groupes musculaires, ces jets procurent une hydrothérapie douce mais efficace pour soulager les tensions et favoriser la relaxation.

De plus, la gamme Deluxe est agrémentée de magnifiques fontaines, créant une expérience visuelle et auditive apaisante. Avec des appuie-têtes bien conçus, des porte-gobelets et des déviateurs, cette gamme propose un véritable havre sensoriel.



Gammes Premium et Luxury

Puissance avancée de l'hydrothérapie dans nos gammes Premium et Luxury, nous élevons l'hydrothérapie à un niveau supérieur avec des jets d'hydrothérapie encastrés et profilés.

Ces jets puissants sont conçus pour offrir un massage en profondeur des tissus et un soulagement thérapeutique ciblé, là où vous en avez le plus besoin. Les fontaines à débordement et les cascades des deux gammes créent une expérience apaisante avec un écoulement d'eau fluide, renforçant votre relaxation. Les appuie-têtes gaufrés de luxe ajoutent un confort supplémentaire, vous permettant de vous détendre pleinement à chaque séance.



Isolation et efficacité énergétique

Le système d'isolation Platinum Premium Shield* est inclus sur tous les spas Platinum.

Ce système combine cinq types différents d'isolation pour conserver la chaleur à l'intérieur de l'habillage grâce au procédé d'isolation supérieur Superior Heatlock Isolation Process (SHIP). Cela permet une rétention de chaleur significative dans le spa, tout en réduisant les coûts énergétiques.

En réfléchissant la chaleur vers l'intérieur, la chaleur perdue générée par les pompes et autres composants est recyclée. Cette chaleur est ensuite utilisée pour maintenir la température grâce au transfert de chaleur via le vaste réseau de plomberie, ce qui contribue à réduire les coûts de fonctionnement globaux.

L'image ci-dessous présente la gamme Deluxe et inclut le PPS*



L'image ci-dessus présente la gamme Premium et inclut le PPS*



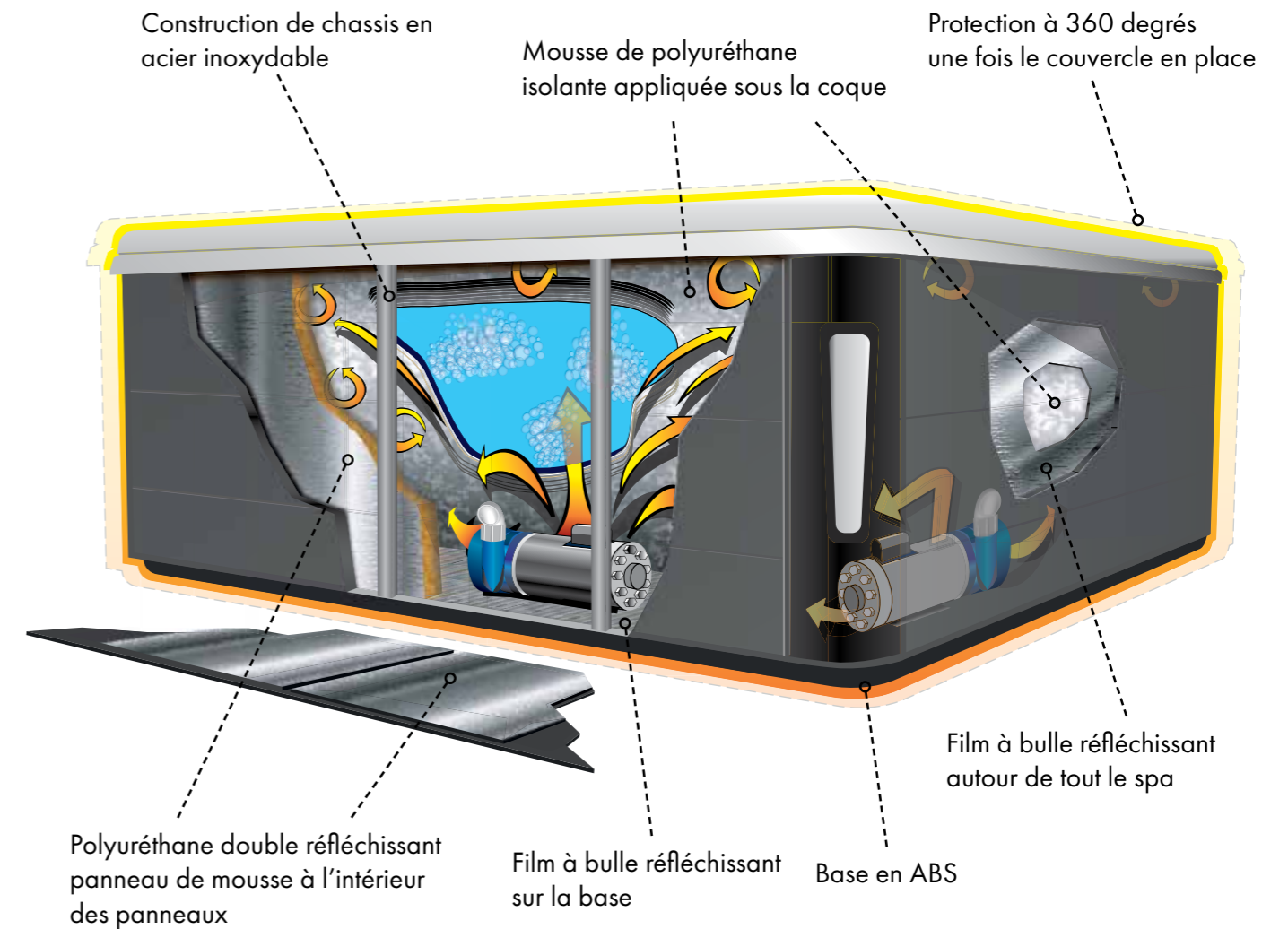
Testé selon les normes CEC

Le fabricant a certifié ce produit auprès de la Commission de l'Énergie de Californie conformément à la législation californienne.

Explication du Platinum PremiumShield

- ✓ Isolation du sol
- ✓ Isolation des panneaux latéraux
- ✓ Verrouillage thermique recyclable

- ✓ Film à bulle réfléchissant à 360° à l'intérieur
- ✓ Mousse polyuréthane isolante



Couverture Thermique Platinum

Conçu pour la sécurité, l'efficacité et la protection par tous les temps.

Isolation économe en énergie avec des couches de polystyrène

Nos couvertures sont conçues pour offrir une efficacité énergétique exceptionnelle, grâce à plusieurs couches de mousse de polystyrène de haute qualité à l'intérieur. Cette isolation avancée minimise les pertes de chaleur, ce qui permet de garder l'eau chaude plus longtemps et de réduire les coûts énergétiques.

Durabilité par tous les temps grâce au tissu résistant aux intempéries et à la protection en polystyrène

Nos couvertures de spa sont conçues pour résister à tous les types de temps. Elles sont dotées d'un tissu de haute qualité résistant à la pluie, à la neige et aux rayons UV. Les couches de polystyrène sont soigneusement enveloppées dans un sac en polyester, qui ajoute une couche supplémentaire de durabilité en protégeant contre l'absorption d'humidité et en prolongeant la durée de vie de la couverture.

Support de ressort en acier inoxydable

Pour une résistance accrue, chaque couverture comprend une tige en acier inoxydable au centre de sa structure. Cette tige renforce la couverture, offrant un soutien structurel qui empêche l'affaissement et la maintient en place même dans des conditions difficiles.

Protection contre les UV et les intempéries

Chaque couverture est équipée d'un capuchon protecteur qui la protège des dommages causés par le soleil, la neige, la pluie et les débris. Cette couche protectrice aide à prévenir la décoloration et la dégradation du matériau dues à une exposition prolongée aux UV, maintenant ainsi l'apparence et la durabilité de notre tissu résistant aux intempéries.

Nos couvertures de spa sont conçues pour la sécurité, l'efficacité et la durabilité dans toutes les conditions. Avec des matériaux de qualité supérieure et des éléments de conception renforcés, elles offrent une protection fiable pour une expérience de spa propre, économe en énergie et confortable tout au long de l'année.



Platinum Premium Shield Plus

Disponible uniquement dans notre gamme Luxury, le Platinum Premium Shield Plus établit une nouvelle norme en matière d'efficacité et de relaxation, offrant une expérience de spa parfaitement confortable tout en vous permettant de réaliser des économies d'énergie, quelle que soit la saison.

Notre isolation Platinum Premium Shield Plus est conçue pour offrir une chaleur et une efficacité énergétique inégalées, exclusive à notre gamme Luxury. Ce système d'isolation avancé comprend:

Isolation renforcée des panneaux latéraux avec des couches plus épaisses, conçues pour emprisonner et retenir la chaleur efficacement. Cela empêche la chaleur de s'échapper par les côtés, maintenant l'eau à une température idéale plus longtemps et réduisant les coûts énergétiques.



Tuyauterie isolée dans l'habillage pour des performances constantes, même dans les climats plus froids. En isolant les tuyaux internes, nous garantissons une circulation d'eau fluide, maintenant la chaleur optimale au fur et à mesure de sa circulation et réduisant la pression sur le système de chauffage.

Isolation renforcée sur la base robuste en ABS avec feuille d'aluminium, créant une couche supplémentaire de protection qui minimise la perte de chaleur par la base tout en renforçant la structure du spa.



PlatinumEverBase

Les spas Platinum sont construits à partir de zéro, avec une base rigide en métal pan qui est faite en plastique ABS résistant, renforcée de fibre de verre, offrant ainsi une intégrité structurelle exceptionnelle et une grande longévité.

L'ajout de film isolant à bulles réfléchissantes agit comme une chaussette thermique et est conçu pour éliminer le froid pénétrant à l'intérieur du spa en renvoyant le froid vers l'extérieur.



PlatinumEverFrame

Les spas Platinum sont conçus pour être utilisés partout dans le monde et résister à tous les environnements. Pour répondre à ces exigences, les spas sont construits avec un cadre tubulaire en acier inoxydable de qualité 304.

En utilisant un cadre en acier inoxydable, le spa est plus stable et ne se dilate, ne se contracte, ne se tord ni ne se déforme sous l'effet des températures changeantes ou des conditions météorologiques auxquelles un spa peut être soumis.

Étant tubulaire, EverFrame est parfaitement conçu pour absorber et répartir uniformément le poids du plus grand des spas modernes, notamment en raison du vaste volume d'eau qu'ils peuvent contenir.

Innovations Platinum

Au cœur de notre collection se trouvent trois technologies d'avant-garde, conçues pour élever votre expérience du spa:

Dans les spas Platinum, notre gamme Luxury présente des innovations de pointe pour une expérience spa supérieure. Le système PlatinumRevive associe l'hydrothérapie à la thérapie par la lumière rouge, ciblant les points de réflexologie des pieds pour favoriser la guérison, réduire l'inflammation et améliorer la relaxation. Associée à PlatinumPure, un système de purification à quatre niveaux utilisant les UV, l'ozone et l'ionisation minérale pour une eau pure, et à PlatinumGuru, un système de surveillance de l'eau en temps réel, notre technologie garantit une qualité d'eau parfaite et un bien-être plus profond à chaque bain.

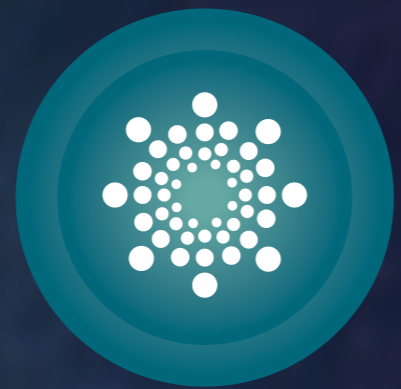


PlatinumGuru

De l'eau parfaite, toujours

Exclusivement dans la Luxury Collection, PlatinumGuru suit en continu la qualité de l'eau, fournissant des retours en temps réel pour garantir que l'eau de votre spa est toujours en parfait état, améliorant ainsi votre bien-être global.

Fini les suppositions ! Relaxez-vous dans votre spa en sachant que les produits chimiques sont équilibrés, contribuant à vous protéger, vous et votre famille, ainsi que votre spa et son équipement.



PlatinumPure

L'ultime pureté de l'eau

Conçu exclusivement pour notre gamme Luxury, PlatinumPure établit une nouvelle norme en matière de purification de l'eau, offrant quatre couches de protection avancée avec un minimum d'effort:

Désinfectant UV avancé: Élimine les bactéries et virus nuisibles, réduisant le besoin de produits chimiques agressifs tout en maintenant une baignade propre et sûre.

Système d'ozone: Décompose les impuretés organiques, assurant que votre eau reste cristalline et accueillante.

Chambre de mélange d'ozone: Maximise l'efficacité de l'ozone en augmentant le temps de contact avec l'eau, améliorant ainsi le processus de purification.

Ioniseur minéral PlatinumPure: Enrichit l'eau avec des minéraux naturels, offrant une propreté durable qui est douce pour la peau et l'environnement.

Avec PlatinumPure, vous bénéficierez d'une eau pure à chaque bain.

En combinant les quatre éléments puissants de PlatinumPure — Désinfectant UV avancé, Système d'ozone, Chambre de mélange d'ozone, et Ioniseur minéral — avec notre système de Filtration de pointe, nous offrons une qualité d'eau inégalée. Cette approche globale garantit que chaque étape de la purification de l'eau est maximisée, de la neutralisation des micro-organismes nuisibles à la dégradation des impuretés organiques, tout en infusant l'eau de minéraux naturels. Le résultat est une eau claire et équilibrée qui reste propre plus longtemps, avec moins de produits chimiques nécessaires. Cela signifie non seulement un bain plus sûr et plus agréable pour vous et votre famille, mais aussi moins de maintenance et plus de temps pour vous détendre. Grâce à la synergie de PlatinumPure et de notre système de Filtration avancé, vous pouvez être assuré que chaque bain sera aussi pur et rafraîchissant que le premier.



Assure une eau fraîche, propre et claire à chaque bain.



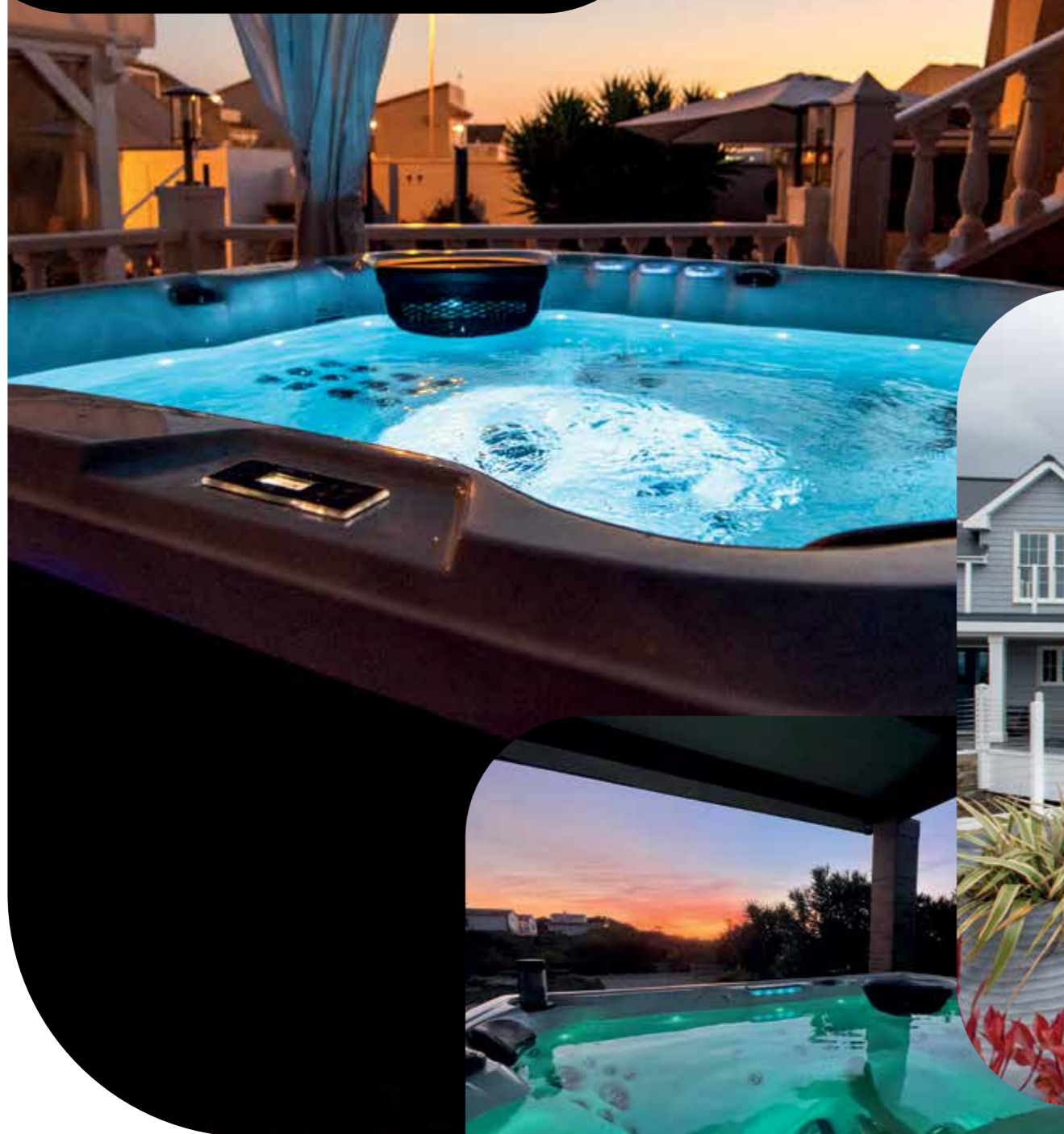
4x plus de pureté, vous offrant l'eau la plus propre à ce jour.



Éclairage Platinum

L'illumination est un élément clé pour une expérience de spa enrichissante. La chromothérapie est une science qui se réfère à l'influence positive que les lumières ont sur le corps et l'esprit.

Tous les modèles de Platinum spas sont équipés d'un ensemble de lumières LED multicolores qui peuvent être contrôlées simplement d'une pression sur un bouton. Si vous souhaitez une couleur unique ou préférez notre éclairage d'ambiance où les couleurs se fondent doucement les unes dans les autres, le choix vous appartient.



Double Filtration

Découvrez l'excellence en matière de clarté de l'eau avec le système de double filtration de Platinum Spas. Conçu pour offrir des performances inégalées et une efficacité optimale, ce système innovant maintient l'eau de votre spa étincelante avec un minimum d'effort.

Notre conception avancée à deux filtres garantit un entretien parfait de chaque goutte d'eau. Un premier filtre fonctionne exclusivement avec la ****Pompe de circulation****, assurant une filtration continue et fiable. Le second filtre s'active lorsque les jets sont en marche, purifiant l'eau pendant que vous vous détendez et profitez d'un massage apaisant.

Ces deux filtres collaborent pour créer une surface de filtration plus grande et plus efficace, garantissant une eau cristalline tout en réduisant le temps d'entretien. Dites adieu au nettoyage fréquent et bonjour à une relaxation sans interruption.

Optez pour un ****Platinum Spa**** et profitez du luxe d'une eau pure à chaque utilisation, grâce à notre système de ****double filtration**** à la pointe de la technologie. Votre moment de bien-être commence ici.



Contrôle intelligent au bout des doigts

Imaginez le luxe d'avoir votre spa parfaitement préparé et prêt à l'emploi dès que vous franchissez la porte, que vous rentriez d'une journée bien remplie ou d'un week-end à l'extérieur. Grâce à la technologie de pointe **Wi-Fi Touch Panel**** de la gamme de luxe ****Platinum Spas****, ce confort n'est plus un rêve, mais une réalité.**

Cette fonctionnalité ultramoderne, parfaitement intégrée au célèbre système de contrôle ****BALBOA®****, vous permet de gérer et de programmer votre spa à distance depuis votre mobile ou votre tablette. Qu'il s'agisse d'ajuster la température, de programmer le cycle de filtration ou d'activer les jets, vous pouvez personnaliser chaque détail où que vous soyez. Que vous soyez au bureau, en pleine course ou simplement installé dans une autre pièce de votre maison, l'interface intuitive vous garantit un contrôle sans effort, vous mettant aux commandes de votre expérience bien-être.

L'engagement de ****Platinum Spas**** en matière d'innovation et de confort vous permet de profiter d'un luxe inégalé en toute simplicité. Découvrez le nec plus ultra de la technologie spa et transformez chaque bain en un moment de détente parfaitement synchronisé. Optez pour la gamme de luxe ****Platinum Spas**** pour une expérience spa plus intelligente et plus connectée.





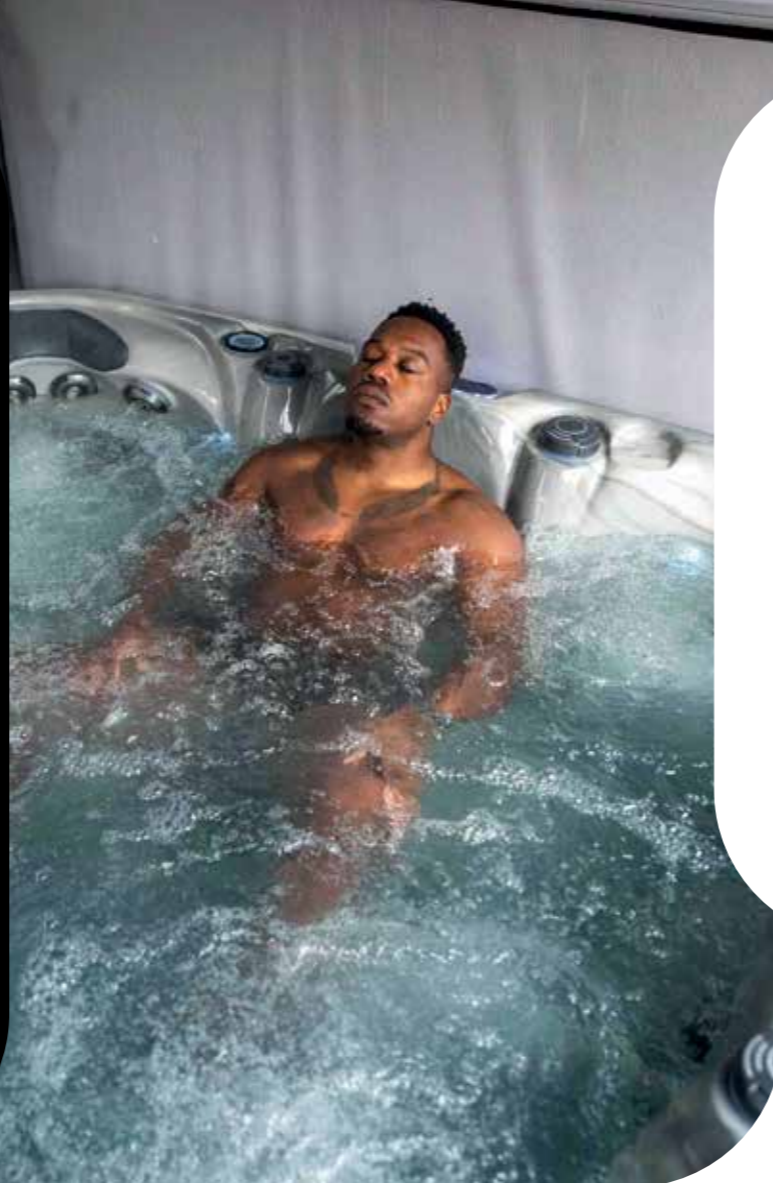
PlatinumMelody

Il n'y a rien de mieux qu'un massage apaisant tout en écoutant votre musique préférée, une station de radio, un podcast ou même un livre, et y parvenir n'a jamais été aussi simple grâce à notre système.

Ce système Bluetooth de haute qualité est installé de série sur les modèles Deluxe et Premium et est très facile à utiliser. Il vous suffit de rechercher, puis de connecter votre smartphone ou appareil compatible au Bluetooth du spa, et le tour est joué.

Modèles Luxury, expérience sonore immersive

Élevez votre relaxation avec le système audio intégré dans chaque spa de la gamme Luxury de Platinum. Il dispose d'un système musical intégré dans le panneau de contrôle, de deux haut-parleurs de haute qualité, d'un caisson de basses puissant et de deux transducteurs avancés, transformant votre spa en une expérience sonore totale. Les transducteurs transforment la coque du spa en un haut-parleur résonnant, vous permettant non seulement d'entendre votre musique préférée, mais aussi de la ressentir vibrer à travers votre corps pendant que vous vous détendez. Que vous vous détendiez avec des mélodies douces ou que vous vous revitalisiez avec des rythmes dynamiques, Platinum spas crée une expérience sensorielle unique où le son et l'eau s'unissent pour une relaxation ultime.



PlatinumHydromassage

L'hydrothérapie est l'une des principales raisons pour lesquelles les gens achètent un spa. Il est important d'offrir une variété de configurations de jets, et ainsi chaque siège dans nos spas Platinum spas offre différents styles et agencements de jets.

Des jets d'épaules inversés à des jets pulsants plus larges pour le dos et même des jets puissants pour les pieds offrant une excellente réflexologie, nous avons conçu des sièges pour produire un massage adapté à chaque besoin.

Nous pensons que vous devriez contrôler le massage que vous recevez, c'est pourquoi chaque jet peut être augmenté ou réduit pour ajuster la pression selon vos envies. Nous avons également des commandes de valves d'air pour introduire de l'air dans le flux d'eau, ce qui rend les jets plus puissants, ou vous pouvez les réduire pour un massage plus subtil.



PlatinumSuperior-Zone

La qualité de l'eau est primordiale, et l'ajout de notre Superior-Zone aide à garder votre eau cristalline, tout en réduisant la quantité de produits chimiques de désinfection utilisés.

La longévité est la raison pour laquelle notre ozone breveté a été conçu, et il offrira des années de purification sans soucis, bien après que de nombreux générateurs d'ozone aient cessé de fonctionner. Agissant silencieusement en arrière-plan, notre Superior-Zone veille sur votre eau jour et nuit, ce qui signifie que votre spa est prêt à l'emploi à tout moment. Superior-Zone est installé de série sur tous les modèles Platinum Spa, car nous estimons que la clarté de l'eau ne devrait pas engendrer de coûts supplémentaires.



PlatinumLiquidEffects

La relaxation peut prendre de nombreuses formes, et il n'y a rien de plus relaxant que de regarder une cascade ou des fontaines et d'apprécier le son qu'elles projettent.

Nous nous sommes inspirés de ces éléments pour créer une variété d'Effets Liquides pour améliorer votre moment de détente. Avec des fontaines qui apparaissent et des cascades larges offrant différents effets visuels et sonores.

Pour les baigneurs nocturnes, nous avons ajouté Platinum Illumination pour que vous puissiez profiter de magnifiques fontaines et cascades, car toutes les fonctionnalités d'Effet Liquide sont rétroéclairées, vous permettant de voir l'eau dansante de manière époustouflante.

River jets

Les spas de nage à jets constituent une solution abordable et polyvalente pour le fitness, la détente et le divertissement, ce qui en fait un choix idéal pour les familles et les personnes à la recherche d'un équipement aquatique multifonctionnel.

Alimentés par des jets haute pression stratégiquement placés, ces spas de nage créent un courant puissant et réglable qui permet aux utilisateurs de nager sur place, d'effectuer des exercices de résistance ou de profiter de massages hydrothérapeutiques. La taille compacte des spas de nage à jets les rend parfaits pour les petits espaces, tandis que leur coût inférieur à celui des spas de nage à propulsion les rend accessibles à un plus large éventail de budgets. Que vous soyez un nageur occasionnel ou que vous recherchiez simplement un refuge thérapeutique, les spas de nage à jets offrent la flexibilité nécessaire pour répondre à vos besoins.

En plus de leurs avantages pour le fitness, les spas de nage avec jets offrent une expérience relaxante et revitalisante qui contribue au bien-être général. Les jets peuvent également être utilisés comme fonction de massage, ciblant les muscles endoloris et favorisant la détente après une séance d'entraînement ou une longue journée. Grâce aux réglages de vitesse et de pression ajustables, ces spas conviennent à tous les niveaux, garantissant une expérience personnalisée pour les nageurs comme pour ceux qui recherchent simplement un moment de relaxation. Avec leur design compact et leur double fonctionnalité, les spas de nage avec jets représentent un excellent investissement, offrant une utilisation toute l'année et le luxe d'une expérience de spa directement dans votre jardin.



Longe de nage pour spa

Une longe de nage pour spa est un accessoire abordable qui permet de nager sur place en fixant un harnais ou une ceinture à un cordon flexible ancré dans le spa de nage.

Idéale pour les spas plus petits ou ceux ne disposant pas d'un système de courant intégré, elle offre une résistance adaptée aux entraînements à faible impact et au développement de l'endurance.

Légère, facile à installer et ajustable pour tous les niveaux, la longe de nage constitue une solution accessible pour améliorer sa condition physique et perfectionner sa technique de nage. Parfaite pour les nageurs à la recherche d'un entraînement pratique et doux pour les articulations, elle optimise les fonctionnalités de votre spa avec un minimum d'effort.



Système à turbine

Les spas de nage et mini-piscines équipés de systèmes à turbines offrent une solution premium et ultra-performante pour les passionnés de fitness et les nageurs sérieux. Grâce à un courant d'eau fluide et régulier, ces systèmes reproduisent fidèlement les conditions de nage en eau libre. Contrairement aux systèmes à jets, les turbines génèrent un flux d'eau large et sans turbulence, garantissant une expérience de nage naturelle et immersive. Leur technologie avancée permet un réglage précis de la vitesse et de l'intensité du courant, s'adaptant ainsi à tous les niveaux, des nageurs occasionnels aux athlètes professionnels. Avec leurs performances supérieures et leur conception innovante, les spas de nage à turbines sont le choix idéal pour un entraînement aquatique de haut niveau, directement chez soi. Au-delà de leurs avantages sportifs, les spas de nage à turbines sont conçus pour offrir une détente optimale et un fonctionnement silencieux, garantissant une ambiance plus sereine et agréable. Le flux d'eau uniforme et laminaire assure une résistance homogène sur toute la zone de nage, rendant l'entraînement plus efficace et confortable. De plus, les systèmes à turbines sont économes en énergie, réduisant les coûts d'exploitation tout en maintenant des performances optimales. Avec leur design élégant, leur faible niveau sonore et leur fonctionnalité incomparable, les spas de nage à turbines allient luxe et praticité, faisant d'eux un ajout exceptionnel à tout jardin ou espace extérieur.



Système de contrôle du niveau de vitesse des turbines

Le système de contrôle de la vitesse des turbines offre une précision et une flexibilité exceptionnelles, permettant aux nageurs de personnaliser leur expérience en fonction de leurs objectifs de fitness et de leur niveau.

Grâce aux réglages de vitesse ajustables, les utilisateurs peuvent facilement adapter le courant d'eau à leurs besoins, que ce soit pour une thérapie aquatique douce, un entraînement cardio modéré ou une séance intensive de natation. La turbine génère un flux d'eau large, fluide et sans turbulence, reproduisant fidèlement les conditions de nage en eau libre et garantissant une expérience naturelle et immersive à chaque vitesse. Ce niveau de contrôle en fait une solution idéale pour les foyers avec plusieurs utilisateurs, chacun pouvant ajuster les paramètres selon son confort et ses capacités.

Au-delà de la performance, le système de contrôle de la vitesse améliore considérablement la praticité et l'ergonomie. Les réglages s'effectuent généralement via une interface intuitive, permettant aux nageurs de modifier la vitesse sans interrompre leur séance. La turbine fonctionne silencieusement et efficacement, créant un environnement serein tout en réduisant la consommation d'énergie.

Que vous soyez un débutant cherchant à développer votre endurance ou un athlète confirmé perfectionnant sa technique, le contrôle de la vitesse des turbines offre un équilibre parfait entre fonctionnalité et luxe. Il s'agit d'une caractéristique essentielle pour tout spa de nage haut de gamme.



Collection Platinum Spas

Bienvenue dans la collection Platinum Spas, où le design et la technologie des spas atteignent de nouveaux sommets.

Avec l'innovation au cœur de notre démarche, Platinum spas a vendu des centaines de milliers de spas à des clients satisfaits à travers le monde. En tant que leader du secteur depuis plus de dix ans, nous sommes des experts en relaxation et en hydrothérapie, engagés à améliorer votre routine de bien-être grâce à des fonctionnalités de pointe et un confort inégalé.



Nous mettons nos clients au cœur de tout ce que nous faisons et nous nous efforçons de dépasser leurs attentes.

Nous sommes là pour vous soutenir à chaque étape et vous conseiller sur la manière d'entretenir votre spa afin que vous puissiez en profiter pendant de nombreuses années. Consultez le manuel de votre spa pour résoudre les problèmes et le guide chimique pour des conseils d'entretien. Sinon, consultez notre rubrique Questions fréquemment posées pour obtenir des réponses aux questions les plus populaires.

Pour plus de conseils, d'informations, de manuels et de guides, veuillez visiter notre site web à l'adresse platinum-spas.com



Gamme Deluxe

Confort classique avec une innovation moderne

Pour ceux qui recherchent performance et confort, la gamme Deluxe offre l'essentiel avec des améliorations modernes:

Hydrothérapie à commande précise: Jets personnalisables pour des expériences de massage sur mesure, disponibles sur toutes les gammes.

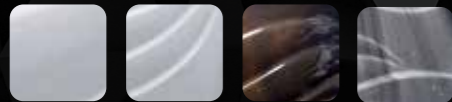
Commandes intuitives: Gérez facilement les réglages avec des commandes simples, disponibles sur toutes les gammes.

Design intemporel: Caractéristiques classiques avec des mises à jour modernes pour une expérience luxueuse.

Éclairage d'ambiance LED: Améliore l'atmosphère du spa, disponible sur toutes les gammes.

Deluxe models: Refresh, Happy, Palma, Tahiti, Seville, St. Tropez and Reims.

Options de couleur de coque



Pure White* Sterling Silver Midnight Canyon Odyssey

Vue d'ensemble du panneau latéral



*Reims et St. Tropez disponibles uniquement dans cette couleur.



Nous avons certifié ce produit auprès de la Commission de l'énergie de Californie, conformément à la loi californienne.



Happy



Marches Deluxe

Personnes	Dimensions	Total des jets	Alimentation électrique	
5	2,000 x 2,000 x 900 mm	47	32 Amp	
Disposition des sièges	Control	Chauffage	Pompes	Pompe de circulation
3 sièges + 2 chaises longue	TP500	3 kw	2 x 2 HP	1 x 0.35 HP
Poids à sec	Poids rempli	Avg spa Capacité en eau		
304 kg / 670 lbs	1,304 kg / 2,875 lbs	1,000 L / 264 Gallons		

Palma



Marches Deluxe

Personnes	Dimensions	Total des jets	Alimentation électrique
6	2,000 x 2,000 x 900 mm	83	32 Amp

Disposition des sièges	Control	Chauffage	Pompes	Pompe de circulation
5 sièges + 1 chaises longue	TP500	3 kw	2 x 3 HP	1 x 0.35 HP

Poids à sec	Poids rempli	Avg spa Capacité en eau
336 kg / 741 lbs	1,336 kg / 2,945 lbs	1,000 L / 264 Gallons

Reims



Deluxe steps

Personnes	Dimensions	Total des jets	Alimentation électrique
6	2,000 x 2,000 x 800 mm	25	13 Amp

Disposition des sièges	Control	Chauffage	Pompes	Pompe de circulation
5 sièges + 1 chaises longue	TP500	2 kw	1 x 2 HP	1 x 0.35 HP

Poids à sec	Poids rempli	Avg spa Capacité en eau
258 kg / 569 lbs	1,258 kg / 2,773 lbs	1,000 L / 264 Gallons

Refresh



Marches Deluxe

Personnes	Dimensions	Total des jets	Alimentation électrique
6	2,000 x 2,000 x 900 mm	49	32 Amp

Disposition des sièges	Control	Chauffage	Pompes	Pompe de circulation
5 sièges + 1 chaises longue	TP500	3 kw	2 x 2 HP	1 x 0.35 HP

Poids à sec	Poids rempli	Avg spa Capacité en eau
306 kg / 675 lbs	1,306 kg / 2,879 lbs	1,000 L / 264 Gallons

Seville



Marches Deluxe

Personnes	Dimensions	Total des jets	Alimentation électrique
7	2,000 x 2,000 x 900 mm	48	32 Amp

Disposition des sièges	Control	Chauffage	Pompes	Pompe de circulation
7 sièges	TP500	3 kw	2 x 2 HP	1 x 0.35 HP

Poids à sec	Poids rempli	Avg spa Capacité en eau
306 kg / 675 lbs	1,306 kg / 2,879 lbs	1,000 L / 264 Gallons

St Tropez



Marches Deluxe

Personnes	Dimensions	Total des jets	Alimentation électrique
7	2,000 x 2,000 x 800 mm	25	13 Amp

Disposition des sièges	Control	Chauffage	Pompes	Pompe de circulation
7 sièges	TP500	2 kw	1 x 2 HP	1 x 0.35 HP

Poids à sec	Poids rempli	Avg spa Capacité en eau
258 kg / 569 lbs	1,258 kg / 2,773 lbs	1,000 L / 264 Gallons

Tahiti



Marches Deluxe

Personnes	Dimensions	Total des jets	Alimentation électrique
3	2,130 x 1,650 x 870 mm	36	13 Amp

Disposition des sièges	Control	Chauffage	Pompes	Pompe de circulation
2 sièges + 1 chaises longue	TP500	2 kw	1 x 2 HP	1 x 0.35 HP

Poids à sec	Poids rempli	Avg spa Capacité en eau
251 kg / 553 lbs	1,151 kg / 2,538 lbs	900L / 238 Gallons



Gamme Premium

Redéfini pour 2025

La gamme Premium offre élégance et fonctionnalités avancées:

Jets d'hydrothérapie avancés: Jets puissants et ciblés pour des massages apaisants, disponibles dans toutes les gammes

Tête ergonomiques: Confort optimal pour une relaxation totale

Système audio cristallin: Profitez d'un son de haute qualité grâce à des haut-parleurs améliorés.

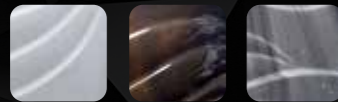
Fonction cascade: Une cascade apaisante ajoute à l'ambiance paisible.

Éclairage d'ambiance LED: Améliore l'atmosphère pour une relaxation complète et disponible dans toutes les gammes.

Contrôles intuitifs: Gérez facilement les réglages avec des commandes intuitives, disponibles dans toutes les gammes.

Modèles Premium: Santorini, Kenya, Colombo, Tokyo, Barcelona, Oslo, Onyx, Topaz, Maximus.

Options de couleur de coque



Sterling Silver Midnight Canyon Odyssey

Vue d'ensemble du panneau latéral



Nous avons certifié ce produit auprès de la Commission de l'énergie de Californie, conformément à la loi californienne.



Barcelona



Marches Premium

Personnes	Dimensions	Total des jets	Alimentation électrique	
5	2,230 x 2,230 x 940 mm	86	32 Amp	
Disposition des sièges	Control	Chauffage	Pompes	Pompe de circulation
3 sièges + 2 chaises longue	Spa Touch 2T	3 kw	3 x 3 HP	1 x 0.35 HP
Poids à sec	Poids rempli	Avg spa Capacité en eau		
490 kg / 1,080 lbs	1,740 kg / 3,836 lbs	1,250 L / 330 Gallons		



Colombo



Marches Premium

Personnes	Dimensions	Total des jets	Alimentation électrique
7	2,100 x 2,100 x 950 mm	48	32 Amp

Disposition des sièges	Control	Chauffage	Pompes	Pompe de circulation
7 sièges	Spa Touch 2T	3 kw	2 x 2 HP	1 x 0.35 HP

Poids à sec	Poids rempli	Avg spa Capacité en eau
380 kg / 838 lbs	1,535 kg / 3,384 lbs	1,155 L / 305 Gallons

Maximus



Marches Premium

Personnes	Dimensions	Total des jets	Alimentation électrique
6	2,600 x 2,200 x 980 mm	99	40 Amp

Disposition des sièges	Control	Chauffage	Pompes	Pompe de circulation
5 sièges + 1 chaises longue	Spa Touch 2T	3 kw	2 x 2 HP 2 x 3 HP	1 x 0.35 HP

Poids à sec	Poids rempli	Avg spa Capacité en eau
510 kg / 1,124 lbs	2,100 kg / 4,629 lbs	1,590 L / 420 Gallons

Kenya



Marches Premium

Personnes	Dimensions	Total des jets	Alimentation électrique
5	2,100 x 2,100 x 940 mm	52	32 Amp

Disposition des sièges	Control	Chauffage	Pompes	Pompe de circulation
3 sièges + 2 chaises longue	Spa Touch 2T	3 kw	2 x 3 HP	1 x 0.35 HP

Poids à sec	Poids rempli	Avg spa Capacité en eau
450 kg / 992 lbs	1,604 kg / 3,536 lbs	1,154 L / 305 Gallons

Onyx



Marches Premium

Personnes	Dimensions	Total des jets	Alimentation électrique
5	2,200 x 2,200 x 940 mm	90	40 Amp

Disposition des sièges	Control	Chauffage	Pompes	Pompe de circulation
3 sièges + 2 chaises longue	Spa Touch 2T	3 kw	4 x 2 HP	1 x 0.35 HP

Poids à sec	Poids rempli	Avg spa Capacité en eau
490 kg / 1,080 lbs	1,740 kg / 3,836 lbs	1,250 L / 330 Gallons

Oslo



Marches Premium

Personnes	Dimensions	Total des jets	Alimentation électrique
7	2,300 x 2,300 x 950 mm	64	32 Amp

Disposition des sièges	Control	Chauffage	Pompes	Pompe de circulation
7 sièges	Spa Touch 2T	3 kw	3 x 3 HP	1 x 0.35 HP

Poids à sec	Poids rempli	Avg spa Capacité en eau
490 kg / 1,080 lbs	1,740 kg / 3,836 lbs	1,250 L / 330 Gallons

Tokyo



Marches Premium

Personnes	Dimensions	Total des jets	Alimentation électrique
6	2,230 x 2,230 x 940 mm	89	32 Amp

Disposition des sièges	Control	Chauffage	Pompes	Pompe de circulation
5 sièges + 1 chaises longue	Spa Touch 2T	3 kw	3 x 3 HP	1 x 0.35 HP

Poids à sec	Poids rempli	Avg spa Capacité en eau
490 kg / 1,080 lbs	1,740 kg / 3,836 lbs	1,250 L / 330 Gallons

Santorini



Marches Premium

Personnes	Dimensions	Total des jets	Alimentation électrique
6	2,100 x 2,100 x 940 mm	52	32 Amp

Disposition des sièges	Control	Chauffage	Pompes	Pompe de circulation
5 sièges + 1 chaises longue	Spa Touch 2T	3 kw	2 x 3 HP	1 x 0.35 HP

Poids à sec	Poids rempli	Avg spa Capacité en eau
450 kg / 992 lbs	1,604 kg / 3,536 lbs	1,154 L / 305 Gallons

Topaz



Marches Premium

Personnes	Dimensions	Total des jets	Alimentation électrique
3	2,200 x 1,560 x 900 mm	64	32 Amp

Disposition des sièges	Control	Chauffage	Pompes	Pompe de circulation
1 sièges + 2 chaises longue	Spa Touch 2T	3 kw	2 x 3 HP	1 x 0.35 HP

Poids à sec	Poids rempli	Avg spa Capacité en eau
250 kg / 551 lbs	1,045 kg / 2,304 lbs	795 L / 210 Gallons



Gamme Luxe

L'ultime perfection

Pour ceux qui exigent le meilleur, la gamme Luxury représente le sommet de l'artisanat et de la technologie des spas :

PlatinumPure quadruple pureté:

Également exclusif à la gamme Luxury, la désinfection UV, l'ozone et le ioniseur minéral PlatinumPure assurent l'eau la plus pure possible.

Platinum spa touch personnalisé de 7" *:

Des commandes intuitives permettent un réglage facile des paramètres de votre spa.

Système audio PlatinumMelody: Profitez d'un son de qualité supérieure avec un caisson de basses, des transducteurs, un amplificateur Balboa BBA et des haut-parleurs premium.

Panneaux d'angle LED: L'éclairage d'ambiance enrichit l'atmosphère du spa.

Wi-Fi intégré: Contrôlez votre spa depuis n'importe où grâce au Wi-Fi intégré.

PlatinumGuru: Assure que votre eau reste dans un état parfait.

Modèles Luxury: Capri, Florence, Sicile, Positano, Portofino et Palerme

Options de couleur de coque



Matte White Matte Black Sterling Silver

Vue d'ensemble du panneau latéral



Nous avons certifié ce produit auprès de la Commission de l'énergie de Californie, conformément à la loi californienne.



Capri



Filtre requis
SS01 x 2



Marches Luxury

Personnes	Dimensions	Total des jets	Alimentation électrique	
4	2,000 x 1,700 x 930 mm	49	32 Amp	
Disposition des sièges	Control	Chauffage	Pompes	Pompe de circulation
4 seats	Platinum Spa Touch 4+	3 kw	2 x 3 HP	1 x 0.35 HP
Poids à sec	Poids rempli	Avg spa Capacité en eau		
360 kg / 794 lbs	1,155 kg / 2,546 lbs	795 L / 210 Gallons		



Florence



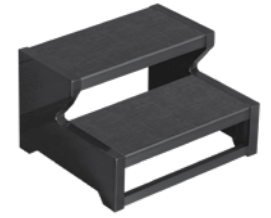
Marches Luxury

Personnes	Dimensions	Total des jets	Alimentation électrique
6	2,000 x 2,000 x 940 mm	67	32 Amp

Disposition des sièges	Control	Chauffage	Pompes	Pompe de circulation
5 sièges + 1 chaises longue	Platinum Spa Touch 4+	3 kw	2 x 3 HP	1 x 0.35 HP

Poids à sec	Poids rempli	Avg spa Capacité en eau
430 kg / 948 lbs	1,527 kg / 3,366 lbs	1,097 L / 290 Gallons

Portofino



Marches Luxury

Personnes	Dimensions	Total des jets	Alimentation électrique
5	2,300 x 2,300 x 950 mm	66	32 Amp

Disposition des sièges	Control	Chauffage	Pompes	Pompe de circulation
4 sièges + 1 chaises longue	Platinum Spa Touch 4+	3 kw	3 x 3 HP	1 x 0.35 HP

Poids à sec	Poids rempli	Avg spa Capacité en eau
510 kg / 1,124 lbs	1,760 kg / 3,880 lbs	1,250 L / 330 Gallons

Palermo



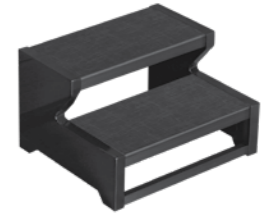
Marches Luxury

Personnes	Dimensions	Total des jets	Alimentation électrique
6	2,300 x 2,300 x 950 mm	61	32 Amp

Disposition des sièges	Control	Chauffage	Pompes	Pompe de circulation
6 sièges	Platinum Spa Touch 4+	3 kw	3 x 3 HP	1 x 0.35 HP

Poids à sec	Poids rempli	Avg spa Capacité en eau
510 kg / 1,124 lbs	1,760 kg / 3,880 lbs	1,250 L / 330 Gallons

Positano



Marches Luxury

Personnes	Dimensions	Total des jets	Alimentation électrique
5	2,100 x 2,100 x 940 mm	62	32 Amp

Disposition des sièges	Control	Chauffage	Pompes	Pompe de circulation
4 sièges + 1 chaises longue	Platinum Spa Touch 4+	3 kw	2 x 3 HP	1 x 0.35 HP

Poids à sec	Poids rempli	Avg spa Capacité en eau
450 kg / 992 lbs	1,605 kg / 3,538 lbs	1,155 L / 305 Gallons

Sicily



Marches Luxury

Personnes	Dimensions	Total des jets	Alimentation électrique
6	2,100 x 2,100 x 940 mm	50	32 Amp

Disposition des sièges	Control	Chauffage	Pompes	Pompe de circulation
6 sièges	Platinum Spa Touch 4+	3 kw	2 x 3 HP	1 x 0.35 HP

Poids à sec	Poids rempli	Avg spa Capacité en eau
450 kg / 992 lbs	1,605 kg / 3,538 lbs	1,155 L / 305 Gallons

Présentation de l'acrylique mat

Les toutes nouvelles finitions noir mat et blanc mat sont désormais disponibles sur l'ensemble de la gamme de luxe Platinum Spas.

Frappante, moderne et résolument luxueuse, telle est la tendance couleur qui définira l'aménagement extérieur haut de gamme en 2025.

Dès le premier regard, elle attire l'attention. L'acrylique mat est déjà en train de devenir le choix incontournable pour ceux qui veulent que leur spa se démarque, plutôt que de se fondre dans le décor. Et il n'est pas seulement beau. Il est aussi plus intelligent.

Chaque modèle en acrylique mat est fabriqué à partir d'AVONITE™ Flex de Trinseo. Un matériau de surface de nouvelle génération offrant:

- Résistance au glissement deux fois supérieure à celle de l'acrylique brillant traditionnel.
- Adhérence améliorée pour une utilisation plus sûre et plus relaxante.
- Stabilité aux UV pour résister à la décoloration et à la dégradation de la surface.
- Finition thermoformée durable pour des détails plus nets et des performances à long terme.



Matte White



Matte Black



Platinum Spas de nage

L'ultime en forme et relaxation

Élevez votre bien-être avec les spas de nage Platinum, où la forme physique et le luxe se combinent dans un ensemble exceptionnel. Conçus pour tous les niveaux, nos spas de nage offrent une expérience aquatique polyvalente, que vous nageiez contre un courant réglable pour une expérience de nage en piscine, une séance d'entraînement complet, se détendre avec l'hydrothérapie ou s'amuser en famille.

Avec des courants de nage puissants, des systèmes de jets avancés et des aménagements spacieux, les spas de nage Platinum offrent un mélange parfait d'exercice, de thérapie et de loisirs.

Transformez votre jardin en un lieu de détente et de remise en forme tout au long de l'année, adapté à votre style de vie.

Options de couleur de coque



Sterling Silver

Vue d'ensemble du panneau latéral



Titan



Marches Swim



Filtre requis
SS01 x 2

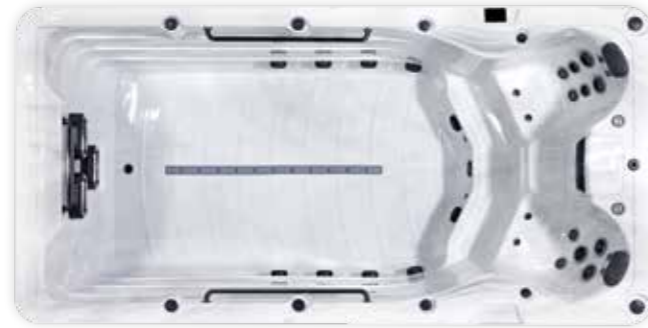


Personnes	Dimensions	Total des jets	Alimentation électrique		
1 - 10	4,300 x 2,250 x 1,200 mm	38	40 Amp		
Disposition des sièges	Control	Chauffage	Pompes	S Pompes	Pompe de circulation
9 sièges + 1 chaises longue	Spa Touch 2T	3 kw	2 x 2 HP	2 x 3 HP	1 x 0.35 HP
Poids à sec	Poids rempli	Avg spa Capacité en eau			
920 kg / 2,028 lbs	5,120 kg / 11,287 lbs	4,200 L / 1,109 Gallons			

Eros



Marches Swim



Filtre requis
SS01 x 2



Personnes	Dimensions	Total des jets	Alimentation électrique
1 - 3	4,500 x 2,250 x 1,500 mm	22	40 Amp

Disposition des sièges	Control	Chauffage	Pompes	S Pompes	Pompe de circulation
2 sièges	Spa Touch 2T	3 kw	1 x 3 HP	3 x 3 HP	1 x 1 HP

Poids à sec	Poids rempli	Avg spa Capacité en eau
935 kg / 2,061 lbs	7,735 kg / 17,052 lbs	6,800 L / 1,796 Gallons

Helios



Marches Swim



Filtre requis
SS01 x 4



Personnes	Dimensions	Total des jets	Alimentation électrique
1 - 5	5,900 x 2,250 x 1,500 mm	53	1 x 20 Amp 1 x 32 Amp

Disposition des sièges	Control	Chauffage	Pompes	S Pompes	Pompe de circulation
4 sièges + 1 chaises longue	Spa Touch 2T	3 kw	2 x 2 HP	3 x 3 HP	2 x 0.35 HP

Poids à sec	Poids rempli	Avg spa Capacité en eau
1,450 kg / 3,196 lbs	11,950 kg / 26,345 lbs	10,500 L / 2,774 Gallons

Eros Pro



Marches Swim



Filtre requis
SS01 x 2



Personnes	Dimensions	Total des jets	Alimentation électrique
1 - 3	4,500 x 2,250 x 1,500 mm	19	1 x 20 Amp 1 x 32 Amp

Disposition des sièges	Control	Chauffage	Pompes	S Pompes	Pompe de circulation
2 sièges	Spa Touch 2T	3 kw	1 x 3 HP	Turbine	1 x 1 HP

Poids à sec	Poids rempli	Avg spa Capacité en eau
960 kg / 2,116 lbs	6,760 kg / 14,903 lbs	5,800 L / 1,532 Gallons

Helios Pro



Marches Swim



Filtre requis
SS01 x 4



Personnes	Dimensions	Total des jets	Alimentation électrique
1 - 5	5,900 x 2,250 x 1,500 mm	50	1 x 40 Amp* 1 x 32 Amp

Disposition des sièges	Control	Chauffage	Pompes	S Pompes	Pompe de circulation
4 sièges + 1 chaises longue	Spa Touch 2T	3 kw	2 x 2 HP	Turbine	2 x 0.35 HP

Poids à sec	Poids rempli	Avg spa Capacité en eau
1,475 kg / 3,251 lbs	10,975 kg / 24,195 lbs	9,500 L / 2,509 Gallons

*Veuillez noter qu'une unité de consommation devra être installée à l'intérieur du spa de nage pour diviser l'alimentation de 40A pour les deux tableaux.

Zelus



Marches Swim



Filtre requis
SS01 x 2



Personnes	Dimensions	Total des jets	Alimentation électrique
1 - 3	5,700 x 2,250 x 1,500 mm	42	40 Amp

Disposition des sièges	Control	Chauffage	Pompes	S Pompes	Pompe de circulation
2 sièges + 1 chaises longue	Spa Touch 2T	3 kw	1 x 3 HP	3 x 3 HP	1 x 1 HP

Poids à sec	Poids rempli	Avg spa Capacité en eau
1,350 kg / 2,976 lbs	11,150 kg / 24,581 lbs	9,800 L / 2,588 Gallons

Zelus Pro



Marches Swim



Filtre requis
SS01 x 2



Personnes	Dimensions	Total des jets	Alimentation électrique
1 - 3	5,700 x 2,250 x 1,500 mm	39	1 x 20 Amp 1 x 32 Amp

Disposition des sièges	Control	Chauffage	Pompes	S Pompes	Pompe de circulation
2 sièges + 1 chaises longue	Spa Touch 2T	3 kw	1 x 3 HP	Turbine	1 x 1 HP

Poids à sec	Poids rempli	Avg spa Capacité en eau
1,380 kg / 3,042 lbs	10,180 kg / 22,443 lbs	8,800 L / 2,324 Gallons





Platinum mini-piscines

Mini-piscines entièrement intégrées.

Découvrez l'équilibre parfait entre luxe, détente et praticité avec nos mini-piscines.

Ces mini-piscines compactes mais élégantes sont conçues pour s'intégrer harmonieusement dans tout espace extérieur enterré, offrant une oasis rafraîchissante directement dans votre jardin. Que vous recherchiez un lieu paisible pour vous détendre, un élément central raffiné pour vos réceptions ou une installation aquatique polyvalente pour toute la famille, les mini-piscines offrent des possibilités infinies.

Alliant esthétique et fonctionnalité, nos mini-piscines proposent des options personnalisables adaptées à votre mode de vie. Avec des caractéristiques telles que des marches d'accès faciles ou un design sans seuil, ainsi qu'un éclairage LED et des systèmes de chauffage, ces mini-piscines enterrées offrent tous les avantages d'une piscine de grande taille dans un format plus compact et plus efficace. Une mini-piscine transformera même les plus petits espaces en un véritable havre de paix.

Les principaux avantages d'une mini-piscine

Design compact et optimisé

Parfaites pour les petits jardins, les cours intérieures ou les espaces urbains, les mini-piscines s'intègrent là où une piscine de grande taille ne serait pas envisageable.

Polyvalence

Idéales pour la détente, l'exercice léger ou pour se rafraîchir par temps chaud, leur taille compacte leur permet de répondre à divers besoins et usages familiaux.

Entretien simplifié

Avec un volume d'eau réduit par rapport aux piscines traditionnelles, les mini-piscines nécessitent moins de nettoyage, moins de produits chimiques et un entretien globalement plus facile.

Un luxe abordable

Les mini-piscines apportent une touche de luxe à votre maison pour une fraction du coût d'installation et d'exploitation d'une piscine de grande taille, tout en valorisant votre propriété. While still enhancing your property's value.

Options de couleur de coque



Sterling Silver

Atlas



Personnes	Dimensions		Total des jets	Alimentation électrique	
N/A	6,000 x 2,250 x 1,500 mm		3	32 Amp	
Disposition des sièges	Control	Chauffage	Pompes	S Pompes	Pompe de circulation
N/A	Spa Touch 2T	3 kw	N/A	3 x 3 HP	1 x 1 HP
Poids à sec	Poids rempli		Avg spa Capacité en eau		
1,570 kg / 3,461 lbs	12,220 kg / 26,940 lbs		10,650 L / 2,813 Gallons		



Atlas Pro



Filtre requis
SS01 x 2

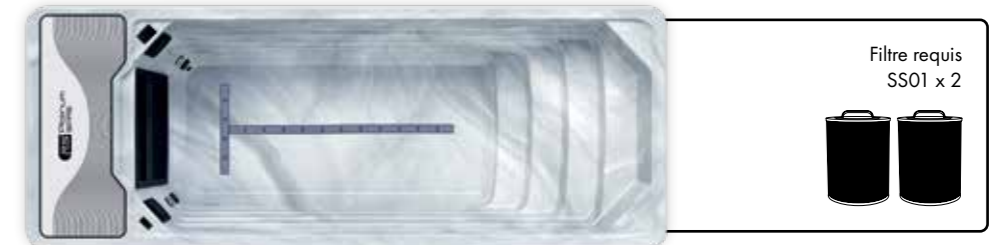


Personnes	Dimensions	Total des jets	Alimentation électrique
N/A	6,000 x 2,250 x 1,500 mm	0	1 x 20 Amp 1 x 32 Amp

Disposition des sièges	Control	Chauffage	Pompes	S Pompes	Pompe de circulation
N/A	Spa Touch 2T	3 kw	N/A	Turbine	1 x 1 HP

Poids à sec	Poids rempli	Avg spa Capacité en eau
1,592 kg / 3,509 lbs	12,542 kg / 27,650 lbs	10,950 L / 2,892 Gallons

Chronos Pro



Filtre requis
SS01 x 2

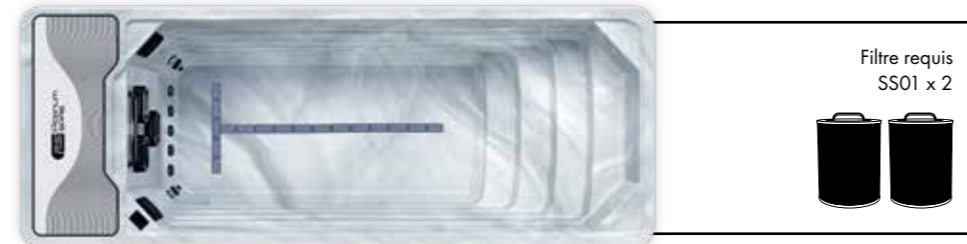


Personnes	Dimensions	Total des jets	Alimentation électrique
N/A	6,000 x 2,250 x 1,500 mm	0	1 x 20 Amp 1 x 32 Amp

Disposition des sièges	Control	Chauffage	Pompes	S Pompes	Pompe de circulation
N/A	Spa Touch 2T	3 kw	N/A	Turbine	1 x 1 HP

Poids à sec	Poids rempli	Avg spa Capacité en eau
1,600 kg / 3,527 lbs	11,900 kg / 26,235 lbs	10,300 L / 2,720 Gallons

Chronos



Filtre requis
SS01 x 2

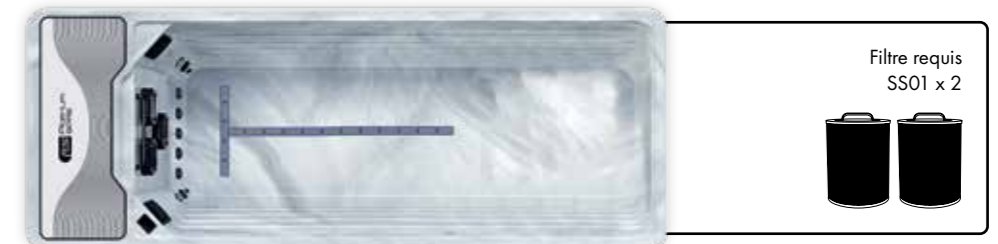


Personnes	Dimensions	Total des jets	Alimentation électrique
N/A	6,000 x 2,250 x 1,500 mm	3	32 Amp

Disposition des sièges	Control	Chauffage	Pompes	S Pompes	Pompe de circulation
N/A	Spa Touch 2T	3 kw	N/A	3 x 3 HP	1 x 1 HP

Poids à sec	Poids rempli	Avg spa Capacité en eau
1,580 kg / 3,483 lbs	11,580 kg / 25,529 lbs	10,000 L / 2,641 Gallons

Hades



Filtre requis
SS01 x 2

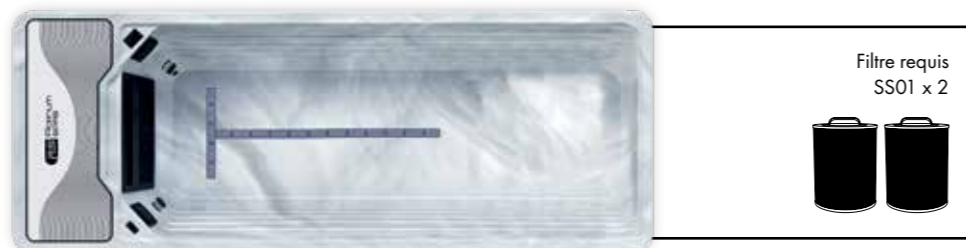


Personnes	Dimensions	Total des jets	Alimentation électrique
N/A	6,000 x 2,250 x 1,500 mm	3	32 Amp

Disposition des sièges	Control	Chauffage	Pompes	S Pompes	Pompe de circulation
N/A	Spa Touch 2T	3 kw	N/A	3 x 3 HP	1 x 1 HP

Poids à sec	Poids rempli	Avg spa Capacité en eau
1,560 kg / 3,439 lbs	12,560 kg / 27,690 lbs	11,000 L / 2,905 Gallons

Hades Pro



Personnes	Dimensions	Total des jets	Alimentation électrique
N/A	6,000 x 2,250 x 1,500 mm	0	1 x 20 Amp 1 x 32 Amp

Disposition des sièges	Control	Chauffage	Pompes	S Pompes	Pompe de circulation
N/A	Spa Touch 2T	3 kw	N/A	Turbine	1 x 1 HP

Poids à sec	Poids rempli	Avg spa Capacité en eau
1,585 kg / 3,494 lbs	12,885 kg / 26,498 lbs	11,300 L / 2,985 Gallons



Gamme Vacances

Le complément idéal pour votre maison de vacances.

Ajoutez une touche de luxe à votre propriété de vacances grâce à la gamme Vacation de Platinum Spas. Qu'il s'agisse d'un gîte, d'une villa, d'un parc de vacances, d'un Airbnb, d'un B&B, d'un refuge de luxe ou d'un site de glamping, un spa est l'élément idéal pour améliorer l'expérience de vos clients.

Il est prouvé que l'installation d'un spa permet d'augmenter le taux d'occupation et le chiffre d'affaires jusqu'à 60%. Ce n'est donc pas seulement un luxe, mais aussi une décision commerciale judicieuse.

La gamme Vacation comprend des modèles pouvant accueillir confortablement six à sept personnes, ce qui la rend idéale pour les séjours en groupe et les vacances en famille. Chaque spa est compatible avec une pompe à chaleur, ce qui permet une intégration parfaite avec les systèmes de pompe à chaleur à air pour un fonctionnement économe en énergie.

Spécialement conçus pour le marché de la location saisonnière, ces spas présentent un design robuste et minimaliste, sans composants fragiles ou amovibles, garantissant leur durabilité même en cas d'utilisation intensive. Leur esthétique épurée et contemporaine s'harmonise avec n'importe quel jardin, terrasse ou environnement extérieur.

Pour plus de commodité, chaque modèle est compatible Wi-Fi, ce qui permet une surveillance et un contrôle à distance via un smartphone ou un appareil compatible, ce qui est idéal pour les propriétaires et les clients.

Options de couleur de coque



Pure White

Vue d'ensemble du panneau latéral



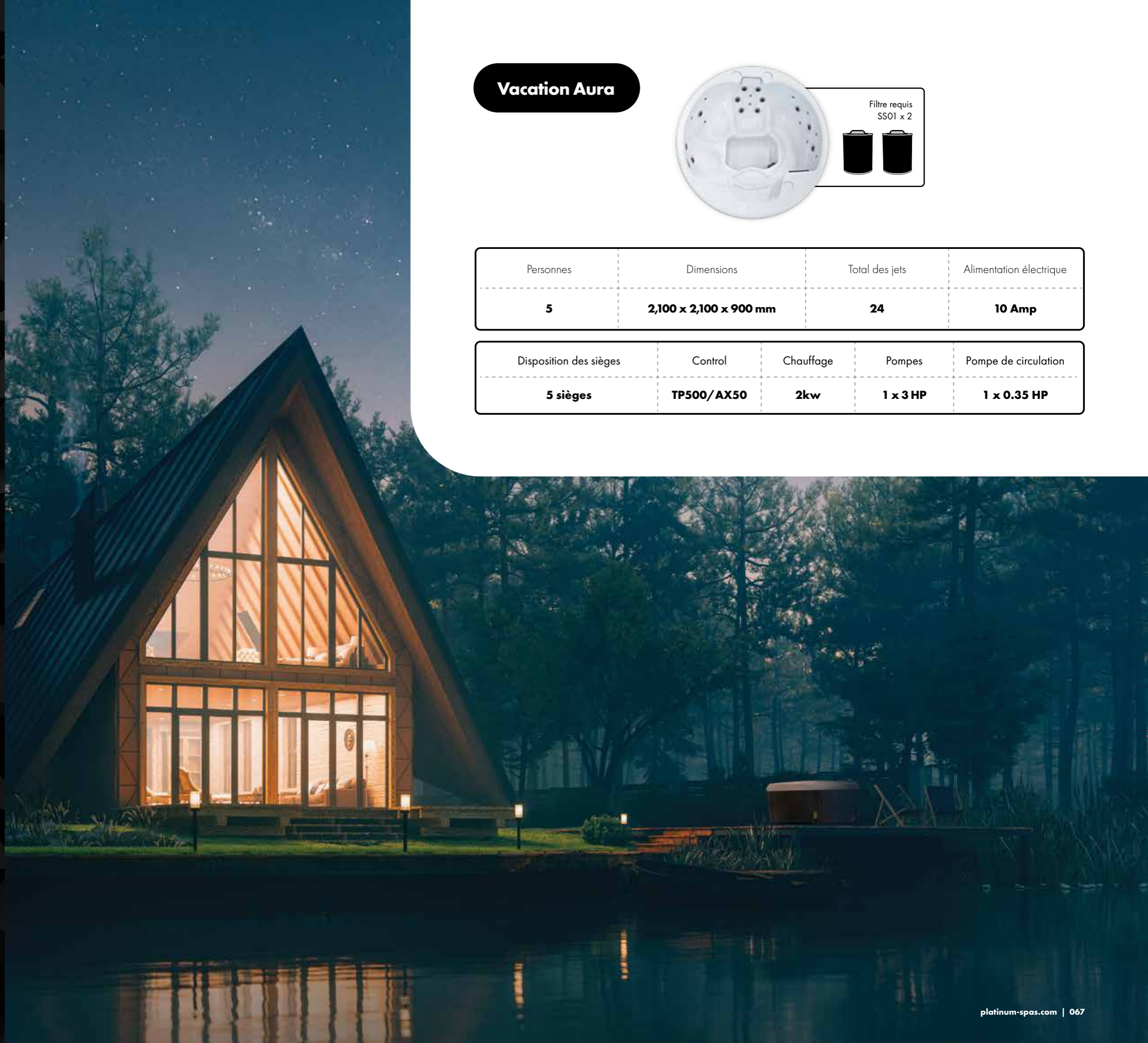
Nous avons certifié ce produit auprès de la Commission de l'énergie de Californie, conformément à la loi californienne.



Vacation Aura



Personnes	Dimensions	Total des jets	Alimentation électrique	
5	2,100 x 2,100 x 900 mm	24	10 Amp	
Disposition des sièges	Control	Chauffage	Pompes	Pompe de circulation
5 sièges	TP500/AX50	2kw	1 x 3 HP	1 x 0.35 HP



Vacation Lounge



Personnes	Dimensions	Total des jets	Alimentation électrique
4	2,000 x 2,000 x 800 mm	25	13 Amp/32 Amp

Disposition des sièges	Control	Chauffage	Pompes	Pompe de circulation
5 sièges + 1 chaises longue	TP500/AX50	2kw/3kw	1 x 3 HP	1 x 0.35 HP

Poids à sec	Poids rempli	Avg spa Capacité en eau
258 kg / 569 lbs	1,258 kg / 2,773 lbs	1,000 L / 264 Gallons

Vacation Social



Personnes	Dimensions	Total des jets	Alimentation électrique
4	2,000 x 2,000 x 800 mm	25	13 Amp/ 32 Amp

Disposition des sièges	Control	Chauffage	Pompes	Pompe de circulation
7 sièges	TP500/AX50	2kw/3kw	1 x 3 HP	1 x 0.35 HP

Poids à sec	Poids rempli	Avg spa Capacité en eau
258 kg / 569 lbs	1,258 kg / 2,773 lbs	1,000 L / 264 Gallons

Vacation Retreat



Personnes	Dimensions	Total des jets	Alimentation électrique
4	2,150 x 1,800 x 800 mm	23	13 Amp/32 Amp

Disposition des sièges	Control	Chauffage	Pompes	Pompe de circulation
4 sièges	TP500/AX40	2kw/3kw	1 x 3 HP	1 x 0.35 HP

Poids à sec	Poids rempli	Avg spa Capacité en eau
255 kg / 562 lbs	1,355 kg / 2,987 lbs	1,100 L / 290 Gallons



Accessoires pour votre spa

Améliorez votre expérience avec les spas Platinum grâce à des accessoires conçus pour améliorer à la fois la fonctionnalité et le style. Notre gamme soigneusement sélectionnée apporte une valeur exceptionnelle, offrant des caractéristiques pratiques sans jamais compromettre l'esthétique — ainsi, votre espace de détente est aussi élégant que confortable.

Leve-couvertures

Nos systèmes de levage de la couverture facilitent l'ouverture et la fermeture de la couverture du spa, ce qui contribue à l'entretien de votre spa, prolonge la durée de vie de votre couverture et, surtout, facilite son utilisation pour que vous puissiez profiter de votre spa Hot Spring tous les jours.



Lève-couverture VX2

Le leve-couverture VX2 est un accessoire haut de gamme de qualité supérieure conçu pour faciliter l'ouverture et la fermeture du couvercle de votre spa. Conçu pour une utilisation facile, le VX2 est parfait pour les propriétaires de spas qui souhaitent profiter de leur spa sans les tracas d'un couvercle lourd et encombrant. Ce leve-couverture best-seller allie fonctionnalité et caractéristiques de conception réfléchies, vous permettant de gérer facilement votre couverture tout en la protégeant des dommages. Avec l'ajout pratique de crochets intégrés pour serviettes et peignoirs, le VX2 est un accessoire indispensable pour toute installation de spa.

Support de couverture Under-mount

Le support de couverture Under-mount est une solution pratique et efficace conçue pour simplifier le processus de gestion de votre couverture de spa. Conçu pour la commodité, ce leve-couverture se place discrètement sous votre spa, offrant un soutien robuste tout en minimisant l'effort nécessaire pour soulever et abaisser le couvercle. Le leve-couverture combine fonctionnalité et design gain de place, en faisant un choix idéal pour les propriétaires de spas qui souhaitent un accessoire fiable et facile à utiliser, tout en prolongeant la durée de vie de leur couverture et en améliorant l'expérience globale du spa.

Leve-couverture Caddy

Le leve-couverture Caddy - JZ001 est une solution polyvalente et pratique conçue pour améliorer votre expérience de spa. Conçu avec une attention particulière à la commodité et à la durabilité, ce leve-couverture simplifie la tâche de retirer et de remettre la couverture de votre spa, vous permettant de profiter de votre spa avec un minimum d'effort. Le JZ001 combine une construction robuste à un design élégant, garantissant qu'il non seulement fonctionne bien, mais complète également l'esthétique de votre espace spa. Ce leve-couverture est un accessoire essentiel pour tout propriétaire de spa recherchant une solution de gestion de couverture fiable et facile à utiliser.

Questions fréquemment posées

FAQ sur les spas

Qu'est-ce qu'un spa de 13 ampères ou un spa "Plug and Play" ?

Les spas "Plug and Play" sont adaptés aux endroits où il n'est pas possible de fournir une alimentation électrique de 40 ampères. Un spa de 13 ampères fonctionne avec une prise standard à 3 broches, qui devra être fournie et installée par vos soins. Le spa doit avoir son propre circuit à partir du tableau de distribution principal, l'alimentation ne doit pas être partagée. Il sera nécessaire d'installer une prise extérieure étanche de 13 ampères avec protection RCD. Pour plus de détails sur les exigences électriques, consultez votre revendeur de spas.

Qu'est-ce qu'un spa de 32 ampères ?

Plus le spa est grand, plus il nécessite de puissance et de courant électrique. Lorsque vous avez trois ou quatre pompes pour un spa, vous aurez peut-être besoin d'une alimentation de 40 ampères. Il n'existe pas de spa de 32 ampères. 32 ampères est la quantité d'énergie nécessaire pour faire fonctionner un spa standard avec un chauffe-eau et quelques pompes en marche simultanément. Avec un spa de 32 ampères, vous pouvez l'utiliser pendant trois ou quatre heures sans que le chauffe-eau ne s'éteigne et la température restera stable.

Combien de places ai-je besoin ?

Cela dépend de chaque client en fonction de qui va l'utiliser — un couple, une famille ou des amis. Même s'il n'y a que deux personnes qui utiliseront le spa, différentes options de sièges permettront de soulager différents muscles. Vous pourriez également avoir besoin de plus de chaises longues plutôt que de sièges. Nous avons diverses options et pouvons vous aider à décider.

À quelle fréquence dois-je vider mon spa ?

La fréquence à laquelle vous vidangez votre spa dépend d'un certain nombre de facteurs, notamment la fréquence d'utilisation du spa, la qualité de l'eau utilisée pour le remplir et la qualité de l'entretien de l'eau. Pour des performances optimales, nous recommandons généralement de vidanger, nettoyer et remplir le spa tous les trois à quatre mois.

J'aimerais encastrer mon spa dans la terrasse, est-ce possible ?

Nous ne vous conseillons pas d'installer votre spa avec une terrasse construite autour de lui ou enterrée, car cela pourrait avoir un impact considérable sur les exigences de maintenance futures. Si vous souhaitez le faire, nous vous conseillons de consulter un ingénieur en structure pour vous assurer que votre terrasse peut supporter en toute sécurité et de manière adéquate le poids total de votre spa lorsqu'il est en usage. Le spa devrait dépasser de 200 mm du dessus de la terrasse pour permettre au couvercle de s'accrocher sur le côté.

Quelles sont les exigences d'accès ?

Il est de la responsabilité du client de vérifier s'il y a suffisamment d'espace pour la livraison du spa. Vous devez avoir une largeur minimale de 1 mètre et une hauteur minimale de 2,4 mètres. Veuillez vérifier les exigences d'accès complètes auprès de votre revendeur de spa.

FAQ sur les spas de nage

Mon spa de nage est-il équipé d'une sortie de drainage ?

Oui, votre spa de nage est équipé d'une sortie de drainage située au bas du spa. Cependant, une méthode plus rapide pour vider votre spa de nage serait d'utiliser une pompe submersible.

À quelle température l'eau de mon spa de nage peut-elle être réglée ?

La température de l'eau peut être réglée jusqu'à 40 degrés. La température idéale pour la baignade est autour de 30 degrés, mais pour la thérapie aquatique, elle doit être jusqu'à 33 degrés. Si vous souhaitez vous détendre dans les sièges de thérapie, nous vous recommandons de la régler à 37,5 degrés.

Dans les spas de nage équipés de doubles unités de température, où il y a une barrière entre la zone de nage et le spa, la partie spa de l'unité peut être chauffée jusqu'à 40 degrés.

Est-il possible de s'asseoir dans un siège pendant qu'une autre personne nage ?

Oui, vous risquez de vous mouiller un peu avec les éclaboussures, mais asseyez-vous, détendez-vous et profitez de l'observation pendant qu'ils nagent ou s'entraînent.





De vrais clients, une vraie détente

Chez Platinum Spas, nous sommes fiers de voir nos spas devenir la pièce maîtresse de tant de foyers.

Que ce soit dans un jardin urbain élégant, une retraite confortable à la campagne ou un espace de vie extérieur moderne, nos spas apportent une touche de luxe et de relaxation à n'importe quel cadre. Ces installations réelles démontrent à quel point un Platinum Spa peut être polyvalent et magnifiquement intégré dans votre espace personnel.

Chaque Platinum Spa est conçu avec innovation et savoir-faire, transformant votre espace extérieur en un havre privé de bien-être et de régénération. Nos clients continuent de nous inspirer par la manière dont ils ont personnalisé nos spas, créant des espaces de détente, de divertissement et de moments en famille.

Ce que disent nos clients

"Nous ne pourrions pas être plus heureux de notre Platinum Spa. C'est le moyen parfait de se détendre après une longue journée, et les jets sont incroyables pour apaiser les muscles endoloris. Toute la famille l'adore, et il est magnifique dans notre jardin !" – *Sophie et James T.*

"Notre spa a véritablement transformé notre espace extérieur. Nous l'avons installé sur notre terrasse, et il est devenu le centre des rassemblements avec des amis. La qualité de fabrication est exceptionnelle, et les fonctions de massage sont au-delà de tout ce que nous avons expérimenté auparavant" – *Darren P.*

"J'adore comment le Platinum Spa a amélioré notre routine de bien-être. Nous l'utilisons presque chaque soir pour nous détendre, et l'eau est toujours cristalline avec un minimum d'effort. C'est le meilleur investissement que nous ayons fait pour notre maison." – *Laura M.*

"« J'ai été étonnée de voir à quel point le spa s'est intégré harmonieusement à notre patio. Il est élégant et offre une expérience cinq étoiles directement dans notre jardin. Les jets personnalisables sont une véritable révolution pour obtenir le massage parfait" – *Rebecca et David H.*

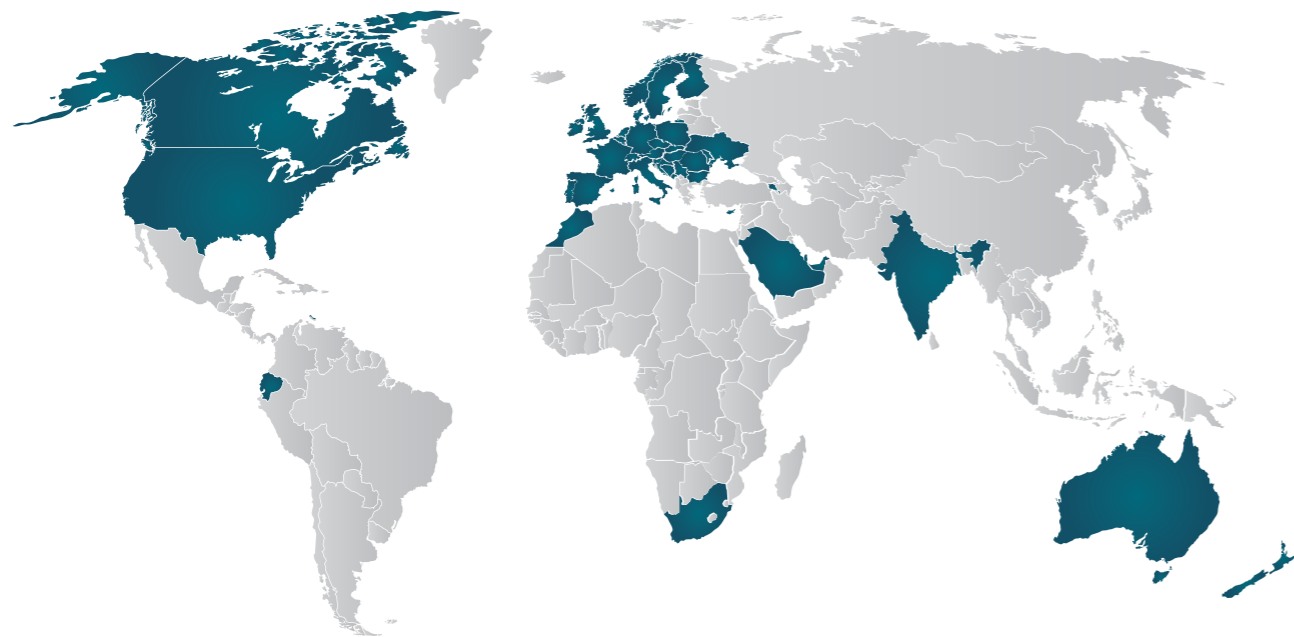


Découvrez la détente dans le monde entier avec nos produits

Avec nos spas, vous n'êtes jamais loin d'un moment de pure détente. Que vous soyez dans les collines verdoyantes du Royaume-Uni, dans les villes animées des États-Unis ou dans les paysages pittoresques de la Norvège, vous êtes en bonne compagnie et pleinement soutenu.

Nous sommes fiers d'offrir des expériences de spa fiables à travers le monde. Notre équipe est à vos côtés à chaque étape, vous apportant le meilleur en matière de confort, de qualité et de service. Rejoignez les innombrables clients satisfaits dans plus de 40 pays qui ont trouvé leur échappatoire idéale avec nous.:

United Kingdom	Poland	Australia	Ireland	Morocco	Czech Republic
United States	Portugal	Finland	Greece	New Zealand	Bulgaria
Germany	Belgium	Romania	India	Ecuador	Luxembourg
France	Slovenia	Morocco	Sweden	Dubai	Latvia
Spain	Croatia	Switzerland	Slovakia	Moldova	Macedonia
Netherlands	Denmark	Norway	Bosnia	Serbia	Lithuania
Austria	Canada	Cyprus	Malta	Armenia	



Redécouvrez la détente avec une marque en laquelle vous pouvez avoir confiance où que vous soyez. Laissez-nous apporter du confort dans votre coin du monde.

Prendre contact

Pour plus d'informations, veuillez vous adresser à
notre des membres de l'équipe sympathiques
et dévoués.

Retrouvez-nous et suivez-nous sur



Retrouvez-nous sur